



CATALOGO  
CATALOGUE  
**2010**

**Sensori e controlli  
per la sicurezza del  
trasporto verticale**

**Sensor and  
control for vertical  
transportation  
security**

# LIFT

“Optea for lift” raccoglie i sensori, le barriere fotoelettriche, gli apparati di protezione, comando e controllo standard per l’automazione degli ascensori e per il controllo degli accessi nel trasporto verticale.

Optea S.r.l., opera da oltre vent’anni con successo nel mercato nazionale ed Europeo come produttore specialista di sensori ed elettronica per l’automazione della casa, è un’azienda italiana, moderna ma con solide tradizioni artigiane, che sa coniugare innovazione con tradizione, competenza con flessibilità.

Optea è fornitore affidabile in termini e garanzie, dispone di pluriennale esperienza e delle conoscenze specialistiche necessarie per assicurare sia la qualità ripetitiva dei propri prodotti che l’affidabilità delle soluzioni proposte in un ottimo rapporto prezzo prestazioni.

Solidi rapporti di partnership ci permettono di raccogliere la sfida dei volumi e del costo di produzione, le nostre buone capacità progettuali ottiche ed elettroniche e l’attitudine a vivere e risolvere i problemi applicativi si traducono in prodotti di successo, spesso innovativi.

Optea è sempre disponibile a progettare sensori ed apparati elettronici per l’automazione della casa su specifica richiesta del Cliente anche per volumi relativamente bassi, può inoltre facilmente personalizzare i propri prodotti standard apponendo se richiesto i loghi ed i marchi del Cliente.

*“Optea for lift” gathers our sensors, our light curtains, our safety, command and standard control units for lift automation and access control in vertical transportation. Optea S.r.l., is successfully active on the European market since more than 20 years as specialist manufacturer of sensors and electronic components for home automation. Optea is an Italian modern company but with solid handcrafted experience, that manages to combine innovation with tradition and competence with flexibility. Optea is your reliable supplier for terms and conditions, has long experience and specialized knowledge to guarantee both the constant quality of its products and the reliability of proposed solutions at the best price/performance ratio. Strong partnerships let us take up the challenge with volumes and production costs, our good optic and electronic design skills as well as our aptitude to live and solve the application problems make us to realise successful and often innovative products. Optea is always at Customer disposal to design special sensors and electronic devices for home automation also for small amount and, on request, can easily customize its own standard products with Customer logo and trademark.*







## ① CRX 154

Barriera ottica multiraggio  
conforme EN81-70 per ascensori  
e porte automatiche

*Cross beams light curtain for  
elevators and automatic doors  
conform to EN81-70*



## ② IRK

Kit fotocellule di protezione con  
1, 2 o 4 raggi proiettore-ricevitore  
ed amplificatore remoto

*Security photoelectric kit with  
1, 2 or 4 thru beam sensors and  
remote amplifier*



## ③ ST 100

Fotocellule di protezione  
proiettore-ricevitore con  
amplificatore integrato

*Thru beam photoelectric  
security sensor with  
built in amplifier*



## ④ BIO LIFT T50

Lettore biometrico  
di impronte digitali  
stand alone

*Stand alone biometric  
fingerprint reader*



## ⑤ EASY CALL

Box di interfaccia  
per chiamata ascensore  
con uscite a relè

*Interface box for lift call  
with relay output*



## ⑥ K PROX T10

Kit chiave elettronica  
di prossimità a 125 KHz per  
accesso riservato ai piani

*Electronic proximity key  
kit at 125 KHz for  
restricted floor access*



## ⑦ RADIO KIT

Kit radio per  
chiamata remota

*Radio kit for remote calling*



# CRX 154



BARRIERA OTTICA  
MULTIRAGGIO CONFORME  
EN81-70 PER ASCENSORI E  
PORTE AUTOMATICHE

*Cross beams light curtain  
for elevators and automatic  
doors conform to EN81-70*

## Descrizione tecnica / Technical Description

Grazie ad una cortina ottica proiettore-ricevitore composta da ben 154 raggi incrociati all'infrarosso attivo, la barriera CRX 154, conforme alla normativa EN81-70, permette di rilevare con precisione oggetti o persone in attraversamento di varchi ed accessi. Le dimensioni particolarmente ridotte del profilo (spessore di 9 mm) permettono un facile montaggio negli ascensori, la barriera è fornita in altezza standard di 2 m con un range di funzionamento da 0 a 3 m di facile allineamento. Il prodotto non necessita di centralina di controllo esterno, il sincronismo è ottico, è attiva una protezione anti-vandalica che consente di mascherare un raggio in modo automatico. L'uscita è a relè con contatti NC ed NA. È disponibile l'eventuale alimentatore esterno per alimentazione di rete.

*Thanks to a transmitter-receiver light curtain composed by 154 active coded infrared cross beams, the CRX154 allows the precise detection of objects or person crossing access and passage in conformity with EN81-70. The compact section dimensions (thickness 9 mm) and the 2 m. standard height make easy the installation on elevators, the working range is up to 3 m easy to align. Product electronic is fully embedded, external control units are not necessary, synchronization is optically performed and an anti-vandalic function is active to automatically mask a beam. NO and NC relay output available on cable connection. External 230Vac power supply box available on request.*

## Caratteristiche tecniche / Technical Specifications

Alimentazione - <i>Power supply</i>	10-30 Vdc
Assorbimento - <i>Consumption</i>	80 mA
Portata max - <i>Max range</i>	3 m
Risoluzione tipica - <i>Typical resolution</i>	25 mm
Uscita a relè - <i>Relay output</i>	COM-NO-NC (0,5A – 24 Vdc max)
Protezione - <i>Protection degree</i>	IP30
Norme - <i>Norms</i>	EN81-70



## Dimensioni / Dimensions

Barriera ottica: Sezione 37x9 mm altezza standard 2000 mm, cavo di connessione da 0,5m (x2)  
*Light curtain: Section 37x9 mm standard height 2000 mm, connection cable 0,5m (x2)*

## Collegamenti / Connections

Trasmittitore - *Transmitter*    + Vdc / Gnd (OV)  
Ricevitore - *Receiver*            + Vdc / Gnd (OV) – Relay OUT (COM / N.C./N.O.)

## Come ordinare / How to order

**CRX 154** Barriera ottica multiraggio  
*Multi beam light curtain*

**CRX BOX** Box esterno per 230 Vac, dimensioni 120x98x45 mm  
*External box for 230 Vac supply, dimensions 120x98x45 mm*



**KIT FOTOCELLULE DI  
PROTEZIONE CON  
1, 2 O 4 RAGGI  
PROIETTORE- RICEVITORE ED  
AMPLIFICATORE REMOTO**

*Security photoelectric kit with  
1, 2 or 4 thru beam sensors  
and remote amplifier*

## **Descrizione tecnica / Technical Description**

Il kit IRK è particolarmente indicato come protezione di accesso per ascensori e porte automatiche in applicazioni sensibili all'aspetto economico. Il kit è composto da una centralina che può gestire, a seconda del modello, da 1 a 4 fotocellule miniaturizzate proiettore-ricevitore, facilmente inseribili snap-in in fori di diametro 13 mm con auto-bloccaggio e basso profilo d'ingombro esterno. Nella centralina, da montarsi sul tetto della cabina, è contenuta l'elettronica di amplificazione dei sensori e l'uscita elettrica NA-NC a doppi relè in cascata per migliorare la sicurezza. Nella versione 511 sviluppata per le applicazioni più semplici l'amplificatore gestisce un solo raggio proiettore-ricevitore. Nella versione 229 sono gestiti 2 raggi con criteri di maggiore sicurezza grazie alla circuiteria ridondante che continua a garantire la protezione anche con la rottura di un componente. Nella versione 403 l'amplificatore comanda fino a 4 raggi ed è dotato di autoregolazione del livello di funzionamento dei sensori. Questa versione che compensa in auto-regolazione le peggiori condizioni operative (polvere, riflessi) è particolarmente indicata per ascensori panoramici ed impianti speciali anche in esterno ed in presenza di forti disturbi elettro-magnetici.

*IRK kit is particularly suitable as access protection of elevators and automatic doors especially for cost-effective applications. The kit is composed by a junction box that, according to the model, can use from 1 to 4 built-in photoelectric sensors, with easy snap-in insertion in 13 mm holes, self-locking and small outer overall dimensions. The junction box is to assembly on the elevator's roof and contains the e amplification*

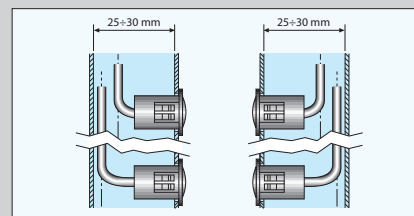


## Caratteristiche tecniche / Technical Specifications

Alimentazione - <i>Power supply</i>	10-30 Vdc
Assorbimento - <i>Consumption</i>	50 mA + 10 mA/Sensore
Portata max - <i>Max range</i>	6 m
Protezione - <i>Protection degree</i>	IP30
Uscita a relè - <i>Relay output</i>	COM-NO-NC (0,5A – 24 Vdc)
Lung. cavi sensore - <i>Sensor cable lenght</i>	5 + 5 m

## Dimensioni / Dimensions

Amplificatore - <i>Amplifier</i>	122 x 78 x 31 mm
Proiettore.ricevitore - <i>Thru beam sensor</i>	dia. 13 x 20 mm



electronics and the NO-NC double relay cascade output to improve safety. In 511 version, developed for simpler applications, the amplifier uses one only transmitter-receiver beam. In 229 version the amplifier uses 2 beams with higher safety criteria thanks to the redundant circuitry that guarantees protection also if a component breaks. In 403 version the amplifier uses up to 4 beams and has a self-regulation of the photoelectric sensor sensitivity level. This version covers the worst operative conditions (dust, reflections) in auto-regulation and is particularly suitable for panoramic elevators and special plant also in outdoor and in presence of strong electro-magnetic interferences.



## Come ordinare / How to order



### IRK 511

Kit fotocellula ad  
1 Raggio (Amplificatore  
+ 1 Sensore)  
*Kit photoelectric sensor  
at 1 ray (amplifier  
+ 1 sensor)*



### IRK 229

Kit fotocellula a  
2 Raggi (Amplificatore  
+ 2 Sensori)  
*Kit photoelectric  
sensor at 2 rays  
(amplifier + 2 sensors)*



### IRK 403

Kit fotocellula a 4 Raggi  
(Amplificatore + 4 Sensori)  
Due uscite separate  
*Kit photoelectric  
sensor at 4 rays (amplifier +  
4 sensors) Two separated  
outputs*

# ST 100



FOTOCELLULE DI PROTEZIONE  
PROIETTORE-RICEVITORE CON  
AMPLIFICATORE INTEGRATO

*Thru beam photoelectric  
security sensor with  
built in amplifier*

## Caratteristiche tecniche / Technical Specifications

Alimentazione - <i>Power supply</i>	10-30 Vdc
Assorbimento - <i>Consumption</i>	25 mA
Portata max selezionabile - <i>Selectable Max range</i>	5 - 10 m
Uscita - <i>Output</i>	24 Vdc 100mA max
Protezione - <i>Protection degree</i>	IP67
Immunità alla luce - <i>Light immunity</i>	50.000 lux
Dimensioni - <i>Dimensions</i>	12.5 x 45 mm

## Descrizione tecnica / Technical Description

Il sensore fotoelettrico ST100 composto da proiettore e ricevitore miniaturizzati stand alone e completamente amplificati, è l'ideale protezione di sicurezza per le porte automatiche quando gli spazi a disposizione per il montaggio sono particolarmente ridotti. La connessione a cavo, il montaggio di tipo snap-in su fori di 13 mm con auto-bloccaggio e profilo esterno della lente particolarmente contenuto ne rendono semplice ed immediato l'utilizzo nelle portiere degli ascensori. La massima distanza operativa è selezionabile grazie ad un terzo filo disponibile sul proiettore che permette, se collegato a massa, di raddoppiare la portata ottica nominale del sensore. Il sensore realizzato in ABS a protezione stagna IP67 è particolarmente immune alla luce ambiente ed ai disturbi elettro-magnetici ed è quindi utilizzabile in condizioni ambientali particolarmente gravose, anche in esterno.

*The ST 100 thru beam photoelectric sensor composed of miniature transmitter and receiver, stand alone and fully embedded amplified, is the best safety protection for automatic doors when assembly space is extremely reduced. Cable connection, snap-in on 13 mm holes with self-locking and particularly compact outer lens profile make easy and fast the installation in the elevator doors. The operative range can be selected by a third wire on the transmitter that, if connected to earth, can double the photoelectric sensor nominal optical range. The photoelectric sensor realized in ABS, with IP67 protection, is particularly immune from external light and electro-magnetic interferences, therefore it can be used in very hard environmental conditions as well in outdoor applications.*

## Collegamenti / Connections

Trasmettitore - <i>Transmitter</i>	+ Vdc / Gnd (OV) / Range
Ricevitore - <i>Receiver</i>	+ Vdc / Gnd (OV) / OUT

## Come ordinare / How to order

**ST 100 NC** Fotocellula con Uscita NPN normalmente CHIUSA / *NPN sensor with normally CLOSED output*  
**ST 100 NO** Fotocellula con Uscita NPN normalmente APERTA / *NPN sensor with normally OPEN output*  
**ST 100 PC** Fotocellula con Uscita PNP normalmente CHIUSA / *PNP sensor with normally CLOSED output*  
**ST 100 PO** Fotocellula con Uscita PNP normalmente APERTA / *PNP sensor with normally OPEN output*



# BIO LIFT T50



LETTORE BIOMETRICO  
DI IMPRONTE DIGITALI  
STAND ALONE

*Stand alone biometric  
fingerprint reader*

## Caratteristiche tecniche / Technical Specifications

Alimentazione - Power supply	12 Vdc
Assorbimento - Consumption	2 W
Protezione - Protection degree	IP30
Impronte memorizzabili - Fingerprint storage	512
Tempo di Risposta - Response Time	1 s
Dimensioni d'ingombro - Dimensions	140 x 19 x 30 mm

## Descrizione tecnica / Technical Description

Il lettore biometrico Bio-Lift è dedicato al controllo di sicurezza di chiamata al piano nei moderni ascensori. Il lettore permette la memorizzazione di 512 impronte digitali e/o codici pin a tastiera.

Può operare effettuando il solo controllo impronta digitale o il solo controllo del codice pin o controllare entrambi. Il lettore conferma vocalmente l'avvenuto o negato riconoscimento dell'utente fornendo un'uscita a relè NO-NC sul connettore posteriore. Viene fornito inoltre l'alimentatore di rete 230Vac/12 Vdc con spinotto di connessione che rende particolarmente semplice l'installazione.

*The Bio-Lift biometric reader is dedicated to the safety control of floor call in modern elevators. The reader allows the storage of 512 digital fingerprints and/or keyboard pin codes.*

*The control can be performed on fingerprint only or on pin code or on both of them. The reader gives vocal confirmation of the positive or negative user recognition giving a NO-NC relay output on the rear connector. A 230 Vac/12 Vdc power supply adapter unit with connection plug comes in addition for easy installation.*

## Collegamenti / Connections

+ 12 Vdc / Gnd (0V) - Relay OUT (COM / N.C./N.O.)

## Come ordinare / How to order

### BIO LIFT

Lettore Biometrico Stand Alone con Tastiera ed uscita relè per 512 UTENTI  
*Stand Alone Biometric Reader plus Keyboard with relay output for up to 512 USERS*

# EASY CALL



BOX DI INTERFACCIA  
PER CHIAMATA ASCENSORE  
CON USCITE A RELÈ

*Interface box for lift call  
with relay output*

## Descrizione tecnica / Technical Description

Il box di interfaccia Easy call è il cuore di un sistema per abilitare l'utilizzo degli ascensori solo a persone autorizzate e sfrutta diverse tecnologie (prossimità, biometria e tastiera). Il box Easy call è completato da una serie di accessori che vanno a formare un sistema di controllo chiamata al piano per ascensori, in condominio o in ambienti professionali per i quali sia richiesto un controllo sull'accesso o la chiamata automatica con riconoscimento dell'utente. Il box dispone di 6 uscite a relè di base, espandibili fino a 24 per abilitare altrettanti pulsanti dell'ascensore. Ogni uscita può essere singolarmente programmata per funzionare in modo Mono-stabile (chiusura momentanea) o Bi-stabile (ON-OFF). La programmazione è semplice ed avviene per auto-apprendimento.

*The interface box Easy call is the heart of a system that enables only authorized people to the elevator's use and takes advantage of different technologies (proximity, biometric and keypad). The Easy call box with the series of suitable accessories become a complete system of floor call for elevators, in apartment building or professional offices when is required an access control or an automatic call with user recognition. The interface box has from 6 up to 24 relay outputs for the same number of buttons in the panel elevator. Each output can be programmed separately to work in mono-stable mode (temporary closing) or bi-stable (ON-OFF). Programming is easy and can be self-teaching.*

## Caratteristiche tecniche / Technical Specifications

Alimentazione - <i>Power supply</i>	12-24 Vdc
Assorbimento - <i>Consumption</i>	80 mA + 15 mA / Relay ON
Protezione box - <i>Box protection degree</i>	IP30
Utenti memorizzabili - <i>Users</i>	60
Uscite relè - <i>Relay outputs</i>	da 6 a 24 / From 6 up to 24
Tempo di Risposta - <i>Response Time</i>	1 s
Dimensioni d'ingombro - <i>Box Dimensions</i>	(EASY CALL – EASY RELAY) 122 x 78 x 31 mm

## Collegamenti / Connections

**EASY CALL**      + 12 Vdc / Gnd (OV) - Relay OUT (COM / N.O.)  
GREEN / RED / Gnd / D1 / DO / + 9V

## Come ordinare / How to order



### EASY CALL

Box di interfaccia e memorizzazione di 60 Codici Wiegand con 6 uscite a relè  
*Interface and Memo Box for 60 Wiegand codes and 6 relay outputs*



### EASY PROXIMITY X2

Lettore di Prossimità Anti-Vandalico  
*Anti-Vandal Proximity Reader*



### EASY RELAY

Box di espansione con 8 relé aggiuntivi  
*Expansion box with 8 more relay*



### EASY CARD X2

Carta per Lettore di Prossimità X2  
*Card for X2 Proximity Reader*



### EASY KEYBOARD VK

Tastiera Anti-Vandalica  
*Anti-Vandal Keyboard*



### EASY KEY X1E

Chiave per Lettore di Prossimità X2  
*Key for X2 Proximity Reader*



### EASY FINGER T5

Lettore di impronte  
*Fingerprint Reader*



# K PROX T10



**KIT CHIAVE  
ELETTRONICA DI PROSSIMITÀ  
A 125 KHZ PER ACCESSO  
RISERVATO AI PIANI**

*Electronic proximity key  
kit at 125 KHz for  
restricted floor access*

## **Descrizione tecnica / Technical Description**

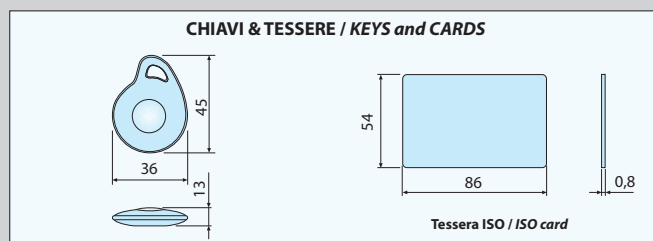
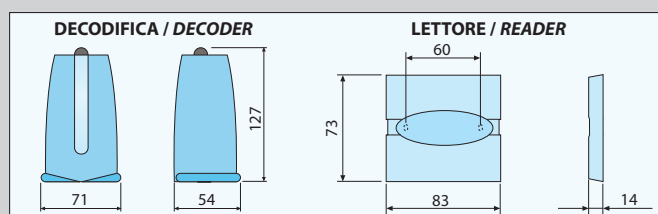
Il K Prox T10 è composto da un lettore di prossimità denominato City Prox e da un box di decodifica DLX T10, collegati tra loro con 3 fili fino ad una distanza massima di 100 metri. Tramite auto-apprendimento per prossimità, si possono memorizzare 31 utenti diversi, espandibili fino a 126 o 500 con una memoria opzionale. L'applicazione tipica è quella di permettere l'accesso a determinati piani, non accessibili normalmente con pulsantiera, esclusivamente a persone autorizzate munite di tessera o porta-chiavi. L'uscita a relè temporizzata da 1 a 30 secondi, permette di interfacciarsi facilmente con la pulsantiera o altri apparati dell'ascensore. Ad ogni box di decodifica si possono collegare fino a 3 lettori Prox per comandare da 3 differenti accessi una stessa funzione.

*The electronic proximity key kit is composed by a reader named City Prox and a DLXT10 decoding box, connected to each other by 3 wires up to 100 meters long. By self-training for proximity, it is possible to store 31 different users, upgradeable to 126 or 500 users with optional memory. The typical application is to enable the access to specific floors, usually prohibited by buttons, only to authorized passengers holding cards or keyring.*

*The timed output relay (from 1 to 30 seconds) makes an easy interface with buttons or other elevator's devices. It is possible to connect up to 3 Prox readers to each decoding box, to order the same function from 3 different accesses.*

## Caratteristiche tecniche / Technical Specifications

Alimentazione - <i>Power supply</i>	12-24 Vdc
Assorbimento - <i>Consumption</i>	60 mA
Distanza di lettura - <i>Reading distance</i>	6-10 cm
Protezione - <i>Protection degree</i>	IP 44

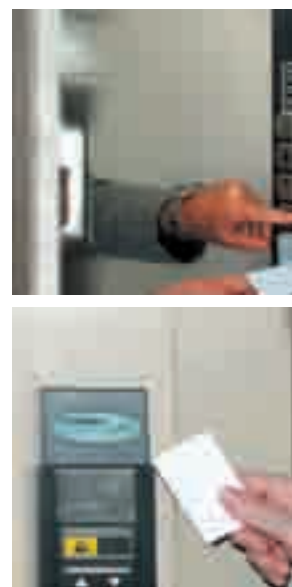


## Collegamenti / Connections

Lettore - <i>Reader</i>	S / + / - (3 fili sez. 0,22 – max 100 m) / (3 wires 0,22 sqmm-100m max)
Decodifica - <i>Decoder</i>	S / + / - / + Vdc / Gnd (OV) - Relay OUT (COM / N.C./N.O.)

## Come ordinare / How to order

<b>CITY PROX</b>	Lettore per Tessere o Chiavi di prossimità <i>Proximity Card or Key Reader</i>
<b>DLX T10</b>	Decodifica per lettore City Prox fino a 31 Utenti <i>31 Users decoder for City Prox</i>
<b>TM 126</b>	Espansione di memoria fino a 126 Utenti per DLX <i>126 Users DLX memory expander</i>
<b>TM 500</b>	Espansione di memoria fino a 500 Utenti <i>500 Users DLX memory expander</i>
<b>PROX CARD</b>	Carta per lettore di prossimità KPROX <i>KPROX Proximity card</i>
<b>NEO KEY</b>	Chiave di prossimità per KPROX <i>KPROX Proximity key</i>



# RADIO KIT



KIT RADIO PER  
CHIAMATA REMOTA

*Radio kit for remote calling*

## Descrizione tecnica / Technical Description

Il sistema Radio kit è composto da uno o più ricevitori radio con uscite a relè da collegarsi in parallelo alla pulsantiera di chiamata al piano e/o alla tastiera all'interno della cabina dell'ascensore e da radiocomandi portatili miniaturizzati a 433 MHz. I telecomandi, vengono memorizzati nel ricevitore con la funzione di auto-apprendimento. L'alta immunità ai disturbi del sistema radio impiegato in questa tecnologia, garantisce una portata performante in ogni condizione d'uso.

Tale sistema permette il comando remoto degli ascensori anche alle persone diversamente abili.

*The Radio kit system is composed by one or more radio receivers with relay outputs that can be connected in parallel to the button's kit of floor call and or to the panel keyboard inside the elevator's cabin and by miniature hand-held 433 MHz radiotransmitter. The remote controls are stored in the receiver with self-teaching function. The high level of immunity to radio interferences used in this technology, ensures a performing distance range in each using condition.*

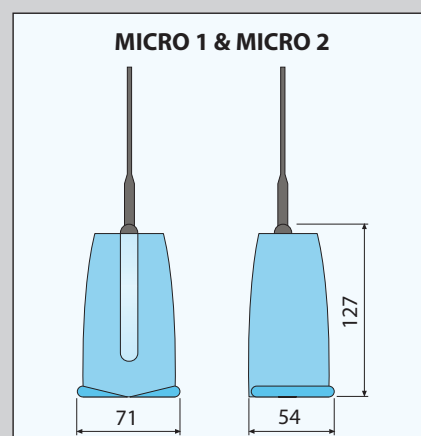
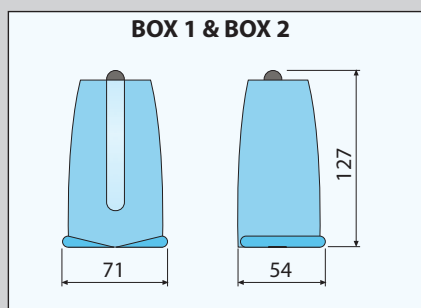
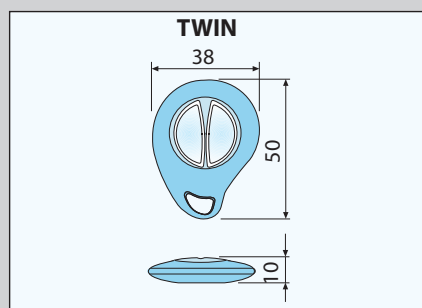
*This system allows the remote control of elevators also for passengers with handicap.*



## Caratteristiche tecniche / Technical Specifications

Alimentazione - <i>Power supply</i>	12-24 Vdc
Assorbimento - <i>Consumption</i>	50 mA
Portata Radio - <i>Radio range</i>	100 m in aria libera / in open space
Protezione - <i>Protection degree</i>	IP 44

## Dimensioni / Dimensions



## Collegamenti / Connections

+ Vdc / Gnd (OV) - Relay OUT (COM / N.C./N.O.)

## Come ordinare / How to order

<b>BOX 1</b>	Ricevitore ad 1 canale con max 31 utenti / <i>1 Channel receiver for up to 31 users max</i>
<b>BOX 2</b>	Ricevitore a 2 canali con max 31 utenti / <i>2 Channels receiver for up to 31 users max</i>
<b>MICRO 1</b>	Ricevitore ad 1 canale da 31 a 500 utenti / <i>1 Channel receiver from 31 to 500 users</i>
<b>MICRO 2</b>	Ricevitore a 2 canali da 31 a 500 utenti / <i>2 Channels receiver from 31 to 500 users</i>
<b>TM 126</b>	Espansione di memoria fino a 126 Utenti per MICRO / <i>126 Users Micro memory expander</i>
<b>TM 500</b>	Espansione di memoria fino a 500 Utenti per MICRO / <i>500 Users Micro memory expander</i>
<b>TWIN R</b>	Radiocomando a 2 canali a 433 MHz / <i>2 Channel radio Transmitter at 433 MHz</i>
<b>TWIN</b>	Radiocomando a 2 canali con TAG di prossimità incorporato compatibile con KPROX <i>2 Channel radio transmitter with Proximity TAG inside, KPROX compatible</i>

La nostra offerta di prodotti per l'automazione della casa si completa in:

### **OPTEA** FOR *PERIMETRAL PROTECTIONS*

Raccoglie la gamma di barriere fotoelettriche per la protezione ed il controllo perimetrale di edifici ed abitazioni sia in interno che all'esterno.

### **OPTEA** FOR *DOORS AND GATES*

Raccoglie la gamma di fotocellule comandi e controlli per la rilevazione di passaggio e la gestione degli accessi automatizzati.

Tutti i nostri prodotti sono sviluppati in conformità alle normative vigenti e fabbricati secondo i migliori standard di qualità, OPTEA dispone delle tecnologie e delle attrezzature di test e di analisi per conseguire le omologazioni e le certificazioni necessarie ed assicurare prodotti conformi ed affidabili nelle peggiori condizioni applicative.

La passione per la tecnica e la tecnologia, la nostra dedizione al Cliente si traduce in servizio e supporto efficace, flessibilità e consegne veloci.

Le condizioni generali di vendita, le certificazioni di prodotto e di sistema così come ulteriori informazioni tecnico commerciali, cataloghi e listini prezzi, sono facilmente reperibili accedendo al nostro sito web.

OPTEA commercializza i propri prodotti sul territorio italiano ed europeo attraverso una rete di distributori qualificati e di agenti mono o pluri-mandatari.



*Our product range for home automation is completed with:*

### **OPTEA** FOR *PERIMETRAL PROTECTIONS*

*Gathers the range of light curtains for security and perimetric control of living area and buildings, both inside and outside.*

### **OPTEA** FOR *DOORS AND GATES*

*Gathers a range of command and control sensors for people detection and automatic access management.*

*All our products are developed in conformity with the rules in force and manufactured according to the best quality standard. OPTEA has technologies and test equipments suited to obtain all necessary homologations and certifications to guarantee certified and reliable products in the worst applicative conditions. Our passion for technique and technology and our commitment to the Customer take to best service and support, as well as affective flexibility and quick deliveries.*

*General sales conditions, product and system certifications as well as any further technical and trading information, such as catalogues and price lists, are easily available on our website. OPTEA commercializes its own products on the Italian and European market through qualified distributors and single or multi-mandatory agents.*

